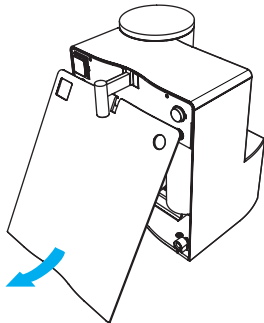
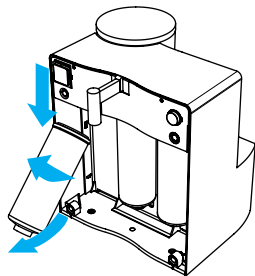


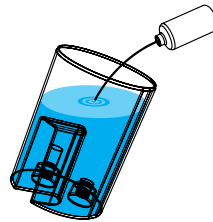
**Desinfektion des Gerätes
beim Einsatz mit Aktivkohle-
blockfilter**



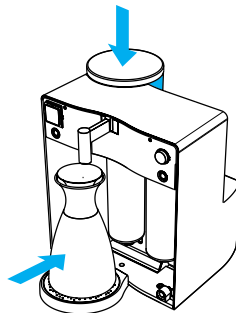
1. Die Frontblende vom Gerät lösen (Magnethalter) und nach unten wegziehen.



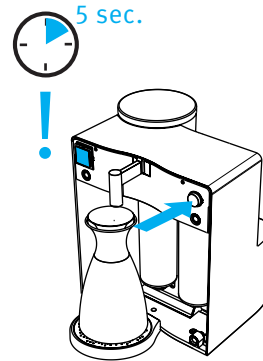
2. Aktivkohleblockfilter (linke Patrone) per Hand herausdrehen, nach unten abziehen und an seine Stelle den Sedimentfilter (gehört zum Lieferumfang des Gerätes) bis zum Anschlag per Hand eindrehen.



3. Leitungswasser (min. 1,6 Liter) in den Wassertank füllen. Das original **aqua living®**-Desinfektionsmittel (H₂O₂ in 3% Lösung) in der angegebenen Menge (100 ml) hinzufügen.



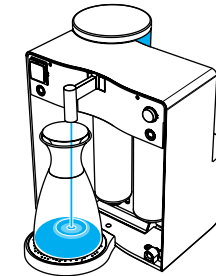
4. Ein Gefäß unter den Wasserauslauf stellen und den gefüllten Wassertank aufsetzen.



5. Start-Stopp-Taste **fünf** Sekunden lang drücken, bis im Display REF erscheint. Danach Start-Stopp-Taste loslassen. Nach erfolgter Desinfektion schaltet sich das Gerät automatisch ab.

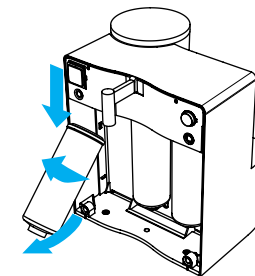


6. **Achtung:** Gesundheitsgefährdung! Wasser aus dem Wassertank und ggf. aus dem Gefäß wegschütten! Wassertank, ggf. auch das Gefäß, sorgfältig ausspülen. Gefäß wieder unter den Wasserauslauf stellen.

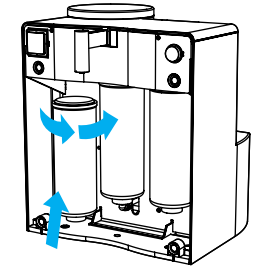


7. Wichtiger Hinweis:

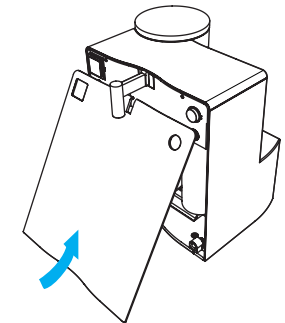
Nach erfolgter Desinfektion 2 mal Wasserreinigung durchführen (siehe S. 8), anschließend den Inhalt aus dem Gefäß wegschütten.



8. Sedimentfilter per Hand herausdrehen und bis zum nächsten Gebrauch aufbewahren. (Restwasser aus dem Sedimentfilter wegschütten).



9. Den Aktivkohleblockfilter bis zum Anschlag per Hand wieder eindrehen.



10. Die Frontblende wieder einsetzen. Das Gerät ist nun wieder betriebsbereit.